

## Die ib kooperiert mit sachkundigen Planern

Auftraggeber wünschen sich bei ihrem Betoninstandsetzungs-Projekt Sicherheit bezüglich der Ausführung und der Kosten. Die Planung der auszuführenden Leistungen muss daher ein sachkundiger Planer vor Beginn der Instandsetzungsarbeit erbringen.

Die Mitglieder der ib vermitteln ihren Kunden zu diesem Zweck Experten mit dem notwendigen Fachwissen.

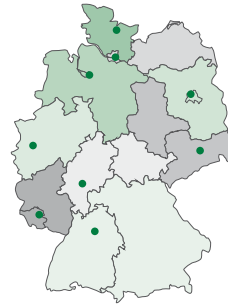
**„Beachten Sie: Qualität beginnt bei Planung und Ausschreibung!“**

Ein Beispiel für vorbildliche Ausführung.



## Die Unternehmen der Bundesgütegemeinschaft Instandsetzung von Betonbauwerken e. V. (ib)

Sie suchen ein qualifiziertes Unternehmen für Schutz- und Betoninstandsetzungsarbeiten in Ihrer Nähe? Wenden Sie sich an unsere Landesgütegemeinschaften, wir helfen Ihnen gerne weiter!



Die genauen Kontaktdaten der Landesgütegemeinschaften finden Sie auf unserer Website [www.betonerhaltung.com](http://www.betonerhaltung.com) unter der Rubrik „Wir über uns“.

**„Wir bieten Qualität und Sicherheit für jeden Auftraggeber!“**

Ihr Ansprechpartner für Betoninstandsetzung:

Bundesgütegemeinschaft  
Betonflächeninstandsetzung e.V. (BFI)  
Hahnstraße 70, 60528 Frankfurt/Main

Tel.: 069/66 57 53 33, Fax: 069/66 57 53 50  
E-Mail: [bfi@betonerhaltung.com](mailto:bfi@betonerhaltung.com)  
Internet: <http://www.farbe-bfi.de>



Die Bundesgütegemeinschaft Instandsetzung von Betonbauwerken e.V. (ib)

Förderer der ib aus dem Kreis der Deutschen Bauchemie:



## Wir setzen Maßstäbe: Die Bundesgütegemeinschaft stellt sich vor



Stahlbeton bestimmt weltweit das moderne Gesicht der Städte. Brücken mit großen Stützweiten, grazile Stahlbetonskelettkonstruktionen und elegant geschwungene Hallendächer – der Jahrhundert-Baustoff Beton prägt das Bauen durch seine vielfältige Anwendbarkeit. Häufig allerdings sind Stahlbetonbauten nicht ausreichend gegen Einflüsse aus der Umwelt geschützt. Mit dem heute zur Verfügung stehenden Wissen in der Betoninstandsetzung ist es möglich, die Schäden der Vergangenheit zu reparieren und die Bauwerke für viele weitere Jahre zu erhalten.

Nicht jedes Unternehmen verfügt jedoch über die erforderliche Sachkenntnis für den Schutz und die Instandsetzung von Betonbauwerken. Kompetente Unternehmen haben sich daher in Landesgütegemeinschaften organisiert und die Bundesgütegemeinschaft Instandsetzung von Betonbauwerken e.V. (ib) vor über 20 Jahren gegründet. In diesen Jahren haben wir Standards mitentwickelt, die die Güte von Schutz und Betoninstandsetzungen sicherstellen und so dafür sorgen, dass moderne Stadtbilder bewahrt bleiben.

Ihr Dr.-Ing. Martin Mangold  
Vorstandsvorsitzender der Bundesgütegemeinschaft  
Instandsetzung von Betonbauwerken e.V. (ib)

### Impressum:

Verantwortlich für den Inhalt:  
Bundesgütegemeinschaft Instandsetzung von Betonbauwerken e.V.  
Dipl.-Ing. Hans Joachim Rosenwald  
Nassauische Straße 15, 10717 Berlin  
E-Mail: info@betonerhaltung.com

[www.betonerhaltung.com](http://www.betonerhaltung.com)

Fotonachweis: Caparol, Sakret, istockphoto

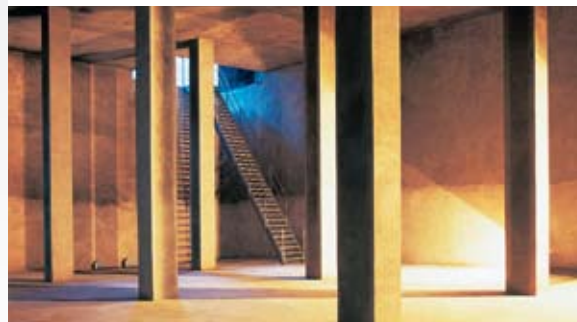
## Organisation und Leistungen der Bundesgütegemeinschaft

Die Bundesgütegemeinschaft Instandsetzung von Betonbauwerken e.V. (ib) versteht sich als bundesweites Kompetenzzentrum für den Schutz und die fachgerechte Instandsetzung von Beton. 250 Mitgliedsunternehmen nutzen das Know-how der ib. Sie informiert unter anderem über die fachgerechte Betoninstandsetzung, Regelwerke sowie öffentlich rechtliche und gesetzliche Vorgaben. Das Zusammenwirken der Organisationen garantiert den reibungslosen Informationsfluss – von der ib zur Bundesgütegemeinschaft Betonflächeninstandsetzung e.V. (BFI) und zu den Landesgütegemeinschaften bis hin zu den einzelnen Mitgliedsunternehmen.

„**Vermeiden Sie Fehler – nutzen Sie unsere Kompetenz!**“

## Höchste Qualität durch doppelte Sicherung

Mit dem Ziel, hohe Sicherheitsstandards einzuhalten, haben sich die Mitgliedsunternehmen der ib dem Prinzip der Eigen- und Fremdüberwachung verpflichtet. Die Prüf- und Überwachungsstelle der Bundesgütegemeinschaft ist sowohl vom Deutschen Institut für Bautechnik (DIBt) als auch vom Bundesministerium für Verkehr, Bau und Stadtentwicklung (BMVBS) anerkannt.



## Die ib schafft Qualität durch Qualifikation

Eine umfassende Ausbildung des Personals ist Voraussetzung für eine hochwertige Betoninstandsetzung. Daher arbeiten die Mitgliedsunternehmen der ib mit kompetentem und verlässlichem Fachpersonal. Für die Mitarbeiter sind der qualifizierende Lehrgang „Schützen, Instandsetzen, Verbinden und Verstärken von Betonbauteilen“ (SIVV) und Weiterbildungsprogramme Pflicht. Der SIVV-Schein wird als Zertifikat durch die maßgebende Instandsetzungs-Richtlinie des Deutschen Ausschusses für Stahlbeton (DAfStb) für Betoninstandsetzungsarbeiten vorausgesetzt. Wichtige Auftraggeber, unter anderem das BMVBS, fordern zwingend Baustellenpersonal mit SIVV-Qualifizierung.

„**Ihr Vorteil – unser Qualitätssicherungssystem!**“



## Das RAL-Gütezeichen „ib“

Das RAL Deutsches Institut für Gütesicherung und Kennzeichnung hat der Bundesgütegemeinschaft das Gütezeichen „ib“ verliehen. Die Mitgliedsunternehmen können das Zeichen in einem klar definierten Verfahren erwerben. RAL-zertifizierte Unternehmen bürgen für die fachgerechte Verarbeitung von Baustoffen und die fortlaufende Sicherung der Qualität bei dem Schutz und der Instandsetzung von Beton.

